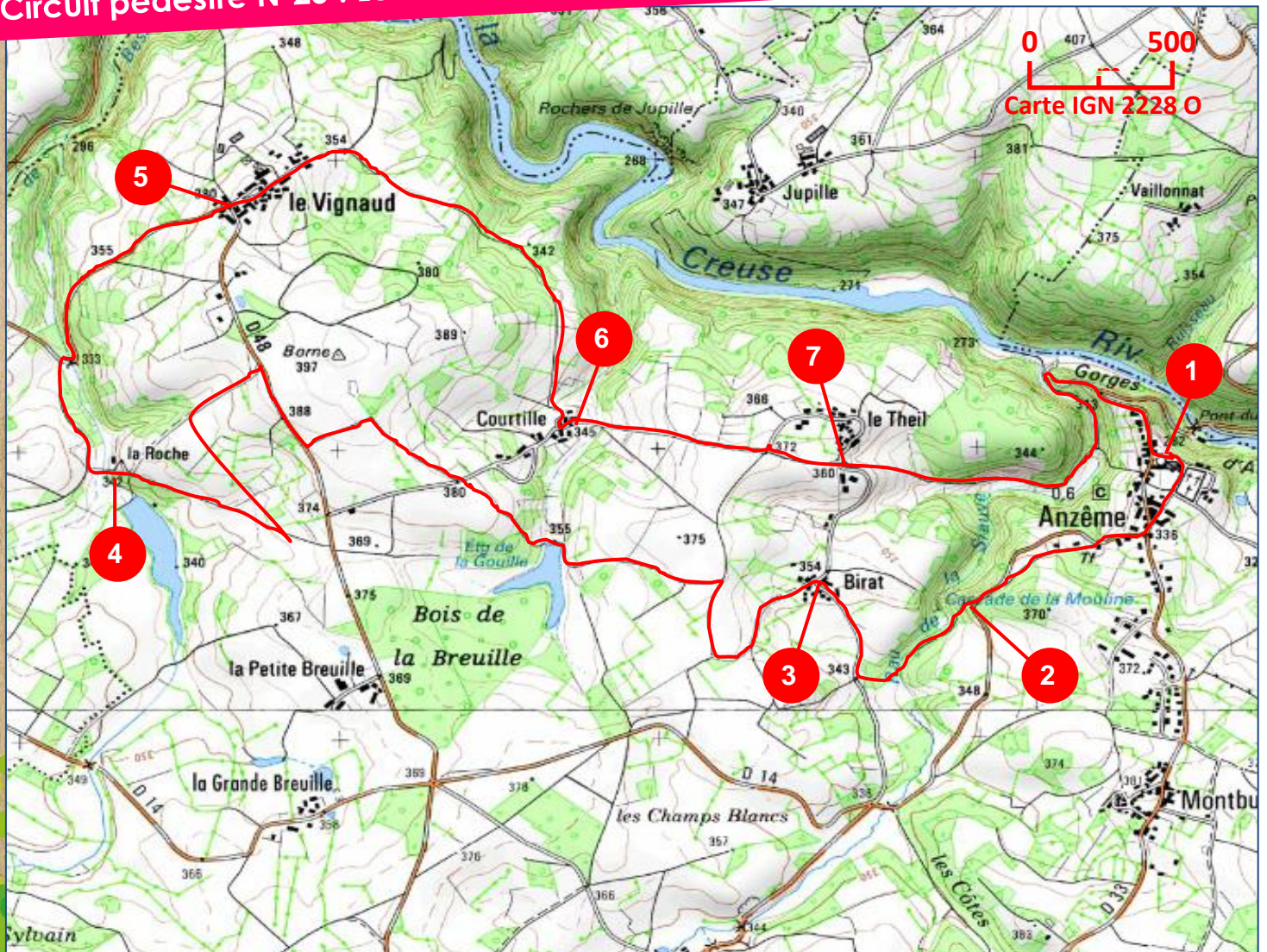


STATION SPORTS NATURE

Circuit pédestre N°25 : Le Theil



Départ : Bourg d'Anzême

Distance : 12 Km

Durée estimée : 2h30

Difficulté : difficile



Bonne direction



Tourner à gauche



Tourner à droite



Mauvaise direction

www.sportsnature-montsdegueret.com

Devenez fan



facebook.com/sportsnaturemontsdegueret

FFRandonnée
les chemins, une richesse partagée
www.ffrandonnee.fr

MONTS DE GUÉRET
Terre de caractère

GRAND GUÉRET
Communauté d'Agglomération

STATION SPORTS NATURE

STATION SPORTS NATURE

Circuit pédestre N°25 : Le Theil

- 1 Depuis la mairie **d'Anzême**, tourner à droite avant le cimetière et remonter tout droit dans le village. Traverser la D14 et prendre la direction de Busière-Dunoise. Après 200m, prendre le chemin montant à gauche. A la route continuer tout droit puis descendre à droite vers les **cascades de la Mouline**.
- 2 Traverser la Sciauve et remonter vers la route. Tourner alors à droite pour se diriger vers **Birat**.
- 3 Dans le village, prendre la piste montant à gauche. Après 400m, prendre le chemin à droite puis le premier à gauche jusqu'à **l'étang de la Gouille**. Contourner l'étang par la droite et remonter jusqu'à une petite route. Traverser celle-ci puis tourner à droite à la route suivante. Après 300m, prendre une piste sur la gauche qui descend jusqu'à une grange isolée.
- 4 Descendre la piste et tourner à droite pour arriver à une route près d'un pont enjambant le ruisseau de Besse. Prendre la route à droite et monter jusqu'au village du **Vignaud**.
- 5 Continuer tout droit et traverser tout le village. Prendre le premier chemin à droite à la sortie du village et continuer sur celui-ci jusqu'au village de **Courtille**.
- 6 Prendre la route à gauche et par une sévère montée, atteindre le village du **Theil**.
- 7 Continuer tout droit par un chemin descendant vers les bord de la Creuse. Au niveau du parking, remonter par la route jusqu'au village **d'Anzême**. En arrivant dans le village, prendre une petite ruelle à gauche pour arriver devant la mairie.

A découvrir : Anzême et son église,
Le point de vue sur la Creuse depuis Anzême,
Le pont du Diable,
Les cascades de la Mouline.

→ www.sportsnature-montsdegueret.com

Devenez fan  facebook.com/sportsnaturemontsdegueret/

FFRandonnée
les chemins, une richesse partagée
www.ffrandonnee.fr

**MONTS
DE
GUÉRET**
terre de caractère

**GRAND
GUÉRET**
Communauté
d'Agglomération

**STATION
SPORTS
NATURE**